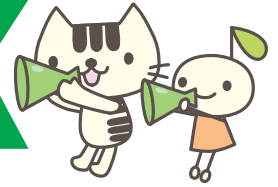


リトミック研究センター 福岡第一支局

指導者養成コース《月例研修会》募集要項



■応募資格

18歳以上で、子どもの教育に熱意のある方（学歴・性別は不問）

■スクーリング会場

【アンテプリマ インコントロ 大橋】

（福岡市南区大橋1-7-12 森藤第一ビル3階）[西鉄大牟田線「大橋駅」西口より徒歩1分]

■スクーリング日時

2025年6月から翌年3月までの日曜日（年間6回、2月は資格認定試験）

| 時間 | Unit 1 | Unit 2 | Unit 3 | Unit 4 | Unit 5 | 試験 | Unit 6 |
|------------|--------|--------|--------|--------|--------|----|--------|
| 9:45~11:15 | 6/22※1 | 7/20 | 9/14 | 11/9※2 | 1/18 | 2/ | 3/15 |

※1) Unit 1 スクーリングは9時30分に開始します。eラーニング受講についての説明があります。

※2) Unit 4 スクーリングは9時30分に開始します。資格認定試験についての説明があります。

※資格認定試験の日程と会場は決まり次第、ご案内します。

※会場の都合により、一部の日程、会場が変更になる場合があります。

※資格取得につながるシリーズ研修のため、途中での受講者の交替はできません。

■eラーニング

各Unitのスクーリング終了後、eラーニングは配信されます。

■募集人員

30名

※定員に達し次第、締切りますのでご了承願います。また、状況によっては早めに締め切らせて頂く場合もございます。

■受講費用

入会金 11,000円（税込、新入会時のみ）

年会費 7,700円（税込、年間）

受講料 38,500円（税込、6 Unit分）※eラーニングで使用するmanabaの管理料が含まれます。

教材費 12,870円（税込、年間）※Step 3 指導書、Step 3 教具セット、カラーボード、リトミックってなあに(書籍)、スティック

費用合計 70,070円（税込）

※翌年2月の「資格認定試験」を受験される場合は、受験料8,800円（税込）が別途必要となります。

締切近くになりましたら、定員に達していないかを支局へお問い合わせいただくか、福岡第一支局のホームページでご確認のうえ、お申し込みください。

■申込方法

受講ご希望の方は下記より申し込み方法をお選びください

(1)クレジット決済

リトミック研究センターのホームページのお申込フォームよりクレジット決済ができます。

お申込は右記QRコードより。

<https://admission.eurhythmics.or.jp/>

(2)お振込み

下記ゆうちょ銀行の振替口座へ受講費用をお振込みいただき、リトミック研究センターホームページのお申込フォームからお申込ください。その際には「ご質問・ご要望」の欄にお振込みいただいた月日をご入力ください。

【受講料払込み先】

口座番号：01780-6-129525 加入者名：リトミック研究センター 福岡第一支局
ゆうちょ銀行以外からの振込先：一七九（イチナナキュウ）店 当座：0129525

受講費用の払込と、申込フォームからの申込の確認をもってお申込完了といたします。

お申込完了後、「受講のご案内を」をお送りします。

■申込締切

2025年6月9日(月)

※申し込み後、状況により研修会について変更がある場合は、支局からご連絡いたします。また福岡第一支局のホームページ上でもご案内いたします。

■キャンペーン

2つのお得なキャンペーン実施中!! 『2,000円分のQUOカードpay』プレゼント

「早得キャンペーン」4月末までの入会がお得!

詳しくはコチラ➡

「紹介キャンペーン」ご友人と入会がお得!

<https://children-studies.eurhythmics.or.jp/>

■お願い

メールアドレスは月例研修会受講にあたり、eラーニング受講に必要です。また、支局からのご連絡の際にも必要となりますので、日頃よく使うメールアドレスをご入力ください。電話番号も連絡が取れる番号をご入力ください。

■お問合せ

リトミック研究センター福岡第一支局

Tel・Fax 092-581-7608（日・祝日は休み、FAXは24時間受付）

〒816-0873 福岡県春日市日の出町1-11-1

福岡第一支局ホームページ

<https://ucrea.main.jp/rythmique-fukuoka/>